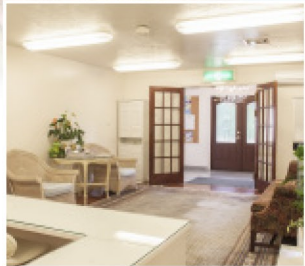




せいけつかん あふ じぎょうしょ
清潔感溢れる事業所。
 かくしゆ せつび ととの
各種設備も整っています。



かいしゃ がいよう

会社概要

じぎょうしゃばんごう
 事業者番号 2211200502

かいしゃ がいよう
 会社概要 かぶしきがいしゃ
 株式会社ノースゲイト
 しゅうろういこうしえんじぎょうしゆめい
 就労移行支援事業所名：ノースガイア

しょざい
 所在地 しずおかけんごてんぼしはぎわら
 〒412-0042 静岡県御殿場市萩原 26-1

れんらく
 連絡先 TEL.0550-89-9788
 FAX.0550-89-9799
 フリーダイヤル 0120-589-788

そうりつ
 創立 ねん へいせい ねん がつ か
 2014年（平成26年）10月3日

じぎょうないよう
 事業内容 ろうどうしゃはけんぎょう は
 ・労働者派遣業（派 22-300549）
 ゆうりょうしよくぎょうしゆかいぎょう
 ・有料職業紹介業（22-ユ-300504）
 しよう しゅうろういこうしえん
 ・（障）就労移行支援（2211200502）
 きょうむいたく きょうむうけおい
 ・業務委託／業務請負
 りよう かんり うんえい
 ・寮の管理／運営

きょうりよく い
 協力医 こうえきしゃだんほうじん ふじびょういん
 公益社団法人 富士病院



しずおかけんごてんぼしはぎわら
 〒412-0042 静岡県御殿場市萩原 26-1
 TEL.0550-89-9788 FAX.0550-89-9799



就職をゴールでなく、スタートにするために

Honesty 正直であること
 Responsibility 責任を持つこと
 Judgment 正しい判断をすること

株式会社
ノースガイア
 3つの精神

しょう しゅうろういこうしえん
 （障）就労移行支援（2211200502）

ノースガイア
 株式会社 ノースゲイト

就職をゴールにしない。

一般就労を目指し、続けるための支援を行うノースガイア独自の『就労移行支援事業』

就職までの
ステップ

『ノースガイア』は障がいがある方の一般企業への就職をサポートする、就労移行支援事業です。「健康のこと」「生活のこと」「社会性のこと」「働く技能のこと」の4つの項目から成る、2年間の訓練を行います。就労後もグループ会社「ノースゲイト」との連携により、企業内にスタッフを常駐させることで細やかなケアを実現させます。



見学・相談

福祉サービスを受けるための相談、訓練計画の相談、ケース会議参加、モニタリング（障がいのこと、生活のこと、働くこと）について相談・助言します。

就労支援

ビジスマナーやパソコン操作、様々な取組みで就職をめざします。
 ●健康や生活を管理する力を育成
 ●職業生活する力を育成
 ●仕事する力を育成

働く

就労支援は、「企業に戦力になる労働力」を提供することを目的としています。

定着支援

就労後も定着して働けるよう、スタッフが企業内に常駐し、仕事の指導や、不安・悩みなどの相談にのります。共に働くことにより、安心して就労することが出来ます。



ノースガイアの強み

就労事業や教育事業をグループ会社を持ち、これまでのノウハウを用いて『福祉と企業』の隔たりをなくします。就労後も、より働きやすい環境を提供します。

人それぞれに羅針盤があります。

あなたの目指す目標に向かって今歩くとき!!

勝利の女神が微笑むのではなく、

あなたが微笑む場所です!

利用方法

- 見学** 訓練や支援の流れを見学できます。
- 体験** ご希望の日時を調整します。
- 申請** 居住地の市町村に福祉サービス利用の申請をします。
- 計画相談** サービス等利用計画を作成し、市町村に提出します。
- 利用開始** 面談後に基礎訓練への参加が始まります。

障害者手帳がなくても、ご相談ください。

時間割

通所→日報記入/朝礼/体操	
10:00~11:00	1限目
11:00~11:10	休憩
11:10~12:20	2限目
12:20~13:00	ランチ・休憩
13:00~14:00	3限目
14:00~14:10	休憩
14:10~15:00	4限目
片付け/日報記入	

アクセスマップ

